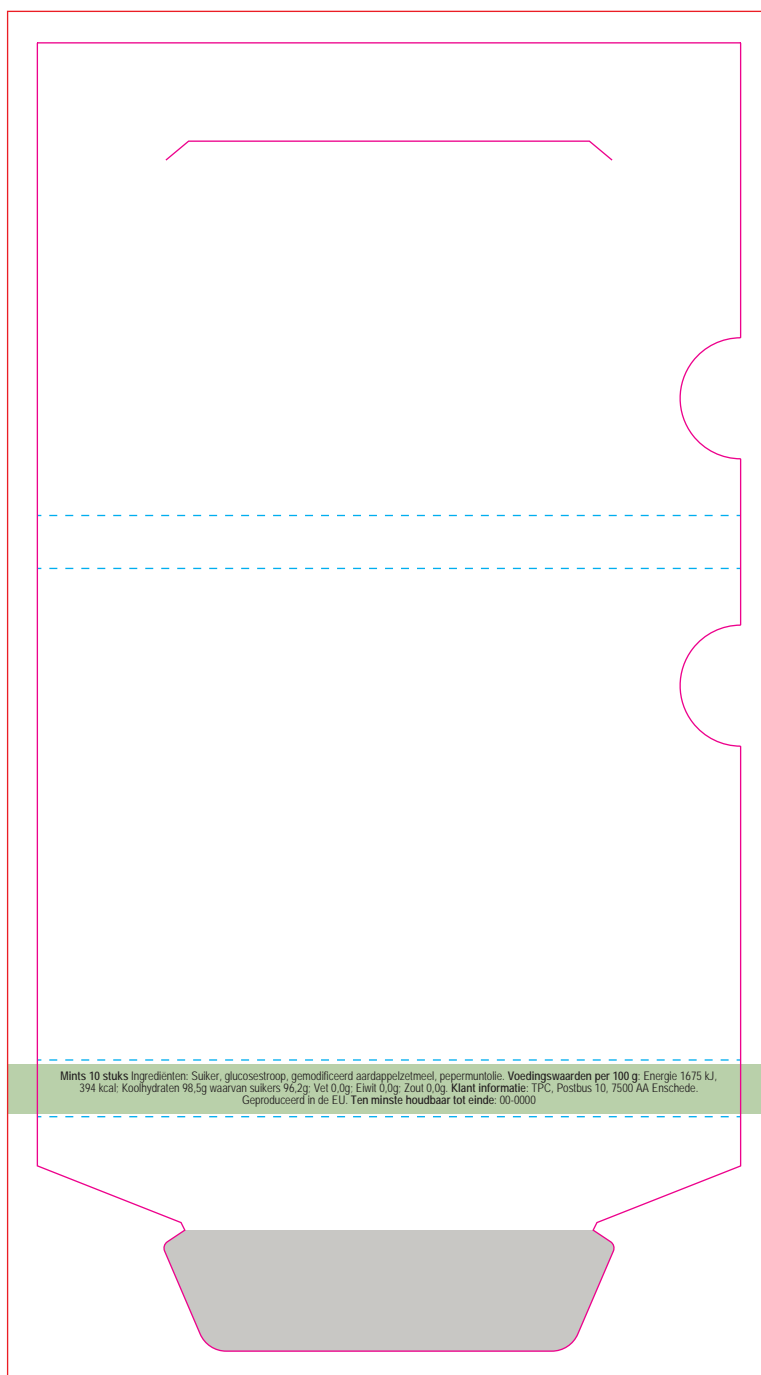


1613

COMPLI'MINTS BLISTER 10 STUKS / 10 COMPLI'MINTS BLISTER / COMPLI'MINTS
BLISTER 10 STÜCK

Drukformaat / Print size / Druckformat:

93 x 173 mm



■ Bedrukkings formaat / Printing surface / Bedruckbare Fläche

■ Vouwlijn / Folding line / Falzlinie

■ Afloop / Bleed / Beschnitt

■ Geen tekst plaatsen / No text here / Kein Text hier

■ Ingrediënten / Ingredients / Zutaten

Indien gewenst: verander de ingrediënten van taal, kleur of positie /

When desired, you can change the language, colour or position of the ingredients /

Falls gewünscht, ändern Sie die Zutaten von Sprache, Farbe oder Position

NL

Mints 10 stuks. Ingrediënten: Suiker, glucosestroop, gemodificeerd aardappelzetmeel, pepermuntolie. **Voedingswaarden per 100 g:** Energie 1675 kJ, 394 kcal; Koolhydraten 98,5g waarvan suikers 96,2g; Vet 0,0g; Eiwit 0,0g; Zout 0,0g. **Klant informatie:** TPC, Postbus 10, 7500 AA Enschede. Geproduceerd in de EU. **Ten minste houdbaar tot einde:** 00-0000

10 Dextrose mints Ingrediënten: dextrose, glucosestroop, voedingszuur (E330), gemodificeerd aardappelzetmeel, citroen aroma. **Bewaaradvies:** kamertemperatuur (10-20 graden) op een droge donkere plaats. **Voedingswaarden per 100 gram:** energie 1547 kJ/364 Kcal, vet 0 g, koolhydraten 90,3 g waarvan suikers 87,8 g, eiwit 0 g, vezels 0g, zout 0g. **Klant informatie:** TPC, Postbus 10, 7500 AA Enschede. Geproduceerd in de EU, **Ten minste houdbaar tot einde:** 00-0000

EN

Mints10 pieces. Ingredients: Sugar, glucose syrup, modified potato starch, peppermint oil. **Nutritional values per 100g:** Energy 1675 kJ, 394 kcal; Carbohydrates 98,5g of which sugars 96,2g; Fat 0,0g; Protein 0,0g; salt 0,0g. **Customer information:** TPC, PO Box 10, 7500 AA Enschede. Produced in EU. **Best before end:** 00-0000

10 Dextro mints Ingredients: dextrose, glucosesyrup, modified potato starch food acid (E330) lemon flavour. **Storage:** Storage in dry ambient temprature. **Nutrition values per 100 gram:** Energy 1547 kJ/364 Kcal, Carbohydrates 90,3 g of which sugars 87,8 g, fat 0 g, protein 0 g, salt 0 g. **Customer information:** TPC, PO Box 10, 7500 AA Enschede. Produced in EU. **Best before end:** 00-0000

DU

Minze 10 Stück. Zutaten: Zucker, Glukosesirup, modifizierte Kartoffelstärke, Pfefferminzöl. **Nährwerte pro 100 g:** Energie 1675 kJ, 394 kcal; Kohlenhydrate 98,5g davon Zucker 96,2g; Fett 0,0g; Protein 0,0g; Salz 0,0g **Kundeninformation:** TPC, Postfach 10, 7500 AA Enschede. Produziert in der EU. **Mindestens haltbar bis Ende:** 00-0000

10 Traubenzucker Pfefferminz. Zutaten: Dextrose, Glukosesirup Säuerungsmittel (E330), Modifizierte Kartoffelstärke, Zitrone aroma. **Lager Empfehlung:** Trocken Lagern in Umgebungstemperatur. **Nährwerte pro 100 gram:** Energie 1574 kJ/364 Kcal, Fette 0 g, Kohlenhydrate 90,3 g davon Zucker 87,8 g, Protein 0 g, Salz 0 g. **Kundeninformation:** TPC, Postfach 10, 7500 AA Enschede. Produziert in der EU. **Mindestens haltbar bis Ende:** 00-0000